

# WWW.RCB.AT

## TECHNISCHES UPDATE, STRUKTURELLE ANPASSUNG, OPTISCHE AUFRISCHUNG

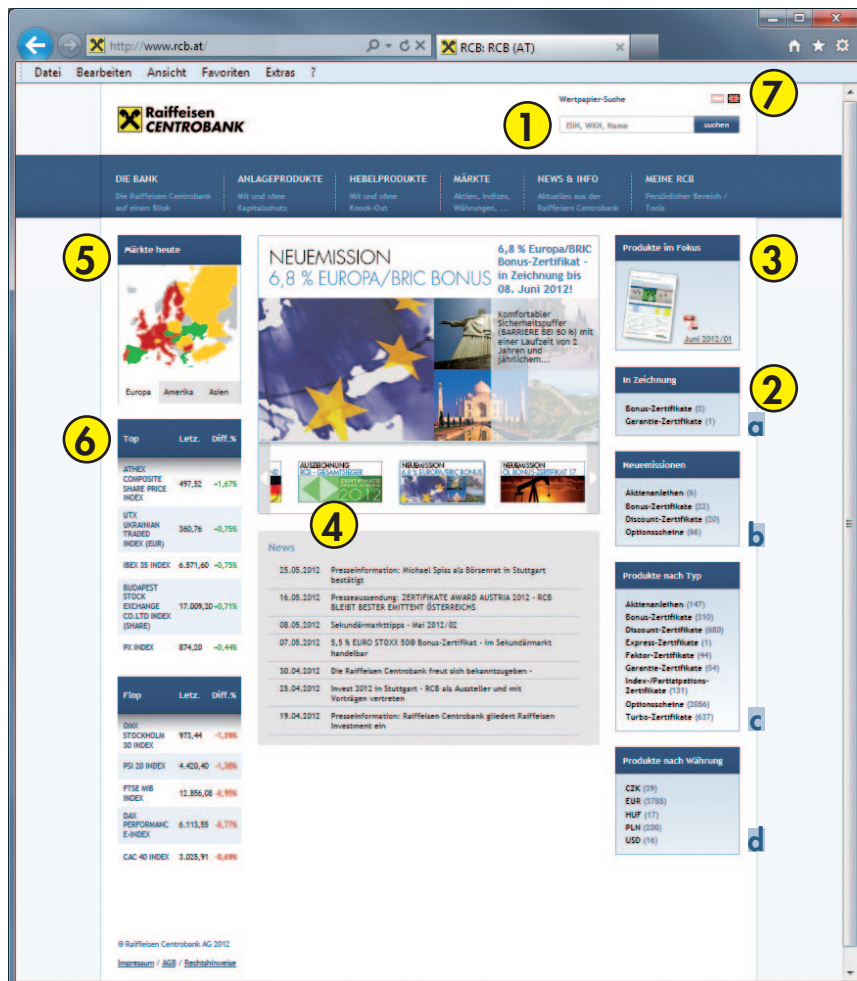


Als Zertifikate-Anbieter verstehen wir es als unsere Aufgabe eine Produktpalette anzubieten, die es Anlegern erlaubt, entsprechend ihrer eigenen Marktmeinung sowie dem persönlichen Risikoprofil zu handeln. Das Internet ist hierbei für uns eines der zentralen Medien, um Informationen zu transportieren. Insofern war es an der Zeit, die bestehende, umfassende Informationsplattform [www.rcb.at](http://www.rcb.at) technisch und optisch zu überarbeiten und die bisherige Website um neue Features zu erweitern – das Ergebnis: Das altbewährte rcb.at-Konzept „in neuem Gewand“ mit einigen interessanten und nützlichen Zusatzfunktionen!

Bei der Neugestaltung von [www.rcb.at](http://www.rcb.at) haben wir insbesondere darauf geachtet, die Suche nach entsprechenden Produkten klar und den Weg dorthin möglichst kurz zu gestalten – dabei kann der Website-User verschiedene Wege gehen. Die wichtigsten Neuerungen zusammengefasst:

### 1. STARTSEITE

Im Rahmen der Neugestaltung haben wir großen Wert darauf gelegt, alle bestehenden Bereiche und Funktionen zu erhalten. Von der Startseite aus sind diese mit nur wenigen Mausklicks erreichbar:



1. Wertpapier-Suche
2. Vorsortierung
3. Produkte im Fokus
4. RCB-Headlines
5. Weather Map
6. Top/Flop
7. Sprache



**1 Wertpapier-Suche:** Alle Anlage- und Hebelprodukte sind in gewohnter Weise per ISIN und WKN abrufbar. Die Suche per Produktname oder Basiswert ist ebenfalls möglich. Darüber hinaus können auch Aktien europäischer, amerikanischer und asiatischer Märkte aufgerufen werden. Sobald ein Teil eines bestimmten Suchbegriffs, z.B. die letzten Stellen einer ISIN, eingegeben wird, erscheinen dazu passende Suchergebnisvorschläge (bis zu zehn). Das Suchergebnis enthält gefundene Einträge zu den Bereichen „RCB Produkte Ergebnisse“, „Märkte Ergebnisse“ und „Text Ergebnisse“, wobei standardmäßig die Produkte angezeigt werden.

ISIN, WKN, Name	suchen
-----------------	--------

**2 Vorsortierung:** Durch diese „Boxen“ ist der Schnellzugriff auf gewisse vordefinierte Produktlisten möglich.

a) Unter „In Zeichnung“ sind die aktuell in Zeichnung befindlichen Produkte jederzeit abrufbar.

b) Die Liste der „Neuemissionen“ enthält jene Produkte, die seit maximal zwei Wochen im Sekundärmarkt notieren.

c) „Produkte nach Typ“ erlaubt den direkten Zugriff auf jede einzelne Produktklasse.

d) Erstmals befinden sich im Bereich „Produkte nach Währung“ die Zertifikate nach Währung sortiert und ermöglichen ein leichteres Auffinden von Fremdwährungsprodukten, z.B. in tschechischen Kronen, ungarischen Forint oder auch in US-Dollar. Anm.: In allen zuvor genannten vordefinierten Produktlisten sind jeweils nur Euro-Produkte enthalten.

In Zeichnung
Bonus-Zertifikate (2)
Garantie-Zertifikate (1)

Neuemissionen
Aktienanleihen (6)
Bonus-Zertifikate (22)
Discount-Zertifikate (20)
Optionsscheine (66)

Produkte nach Typ
Aktienanleihen (147)
Bonus-Zertifikate (310)
Discount-Zertifikate (680)
Express-Zertifikate (1)
Faktor-Zertifikate (44)
Garantie-Zertifikate (54)
Index-/Partizipations-Zertifikate (131)
Optionsscheine (2056)
Turbo-Zertifikate (637)

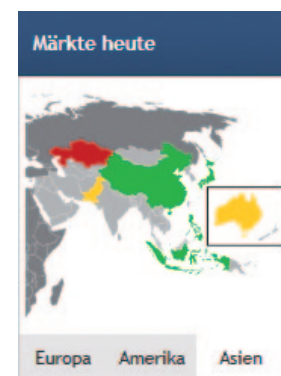
Produkte nach Währung
CZK (39)
EUR (3788)
HUF (17)
PLN (200)
USD (16)



**3 Produkte im Fokus:** Unserer wöchentlich erscheinenden Publikation wurde im Zuge der Umgestaltung ein eigener Bereich eingeräumt. Die Sekundärmarkttyps sind ab sofort an dieser Stelle abrufbar.

**4 RCB-Headlines:** Dieser Bereich enthält „News“ der Raiffeisen Centrobank. Dazu zählen Neuemissionen, Presseinformationen, sowie weitere Meldungen aus unserem Haus.

**5 Weather Map:** Neu auf der Startseite ist die so genannte „Weather Map“. Auf einen Blick ist hier die aktuelle **Marktentwicklung für Europa, Amerika und Asien** dargestellt. Jene Märkte, die nicht mehr als 0,2 % im Plus oder Minus sind, werden gelb dargestellt. Rot bedeutet, dass der jeweilige Markt stärker im Minus ist, grün steht für eine positive Performance von über 0,2 %. Jedes farblich gekennzeichnete Land kann angeklickt werden – danach gelangt der Anwender auf eine detaillierte Darstellung des jeweiligen Index, inklusive **Kursdaten und Chart zum Index** sowie passender RCB-Zertifikate entsprechend der Marktmeinung. Weiters kann zu jedem einzelnen Indexmitglied zum **ausführlichen Aktienportrait** navigiert werden.



**6 Top/Flop:** Die Anzeige enthält nur noch **Aktienindizes**, nicht wie bisher die Aktien selbst. Zu der wiederum wesentlich umfangreicheren Darstellung jedes Index bis auf Ebene der einzelnen **Aktienportraits für die Indexmitglieder** gelangt der Anwender wiederum per Mausclick auf einen der Indizes.

**7 Sprache:** Das gesamte Seitensystem wird weiterhin in den Sprachen Deutsch und Englisch angeboten.  

## 2. NEUE STRUKTUR

<b>DIE BANK</b> Die Raiffeisen Centrobank auf einen Blick	<b>ANLAGEPRODUKTE</b> Mit und ohne Kapitalschutz	<b>HEBELPRODUKTE</b> Mit und ohne Knock-Out	<b>MÄRKTE</b> Aktien, Indizes, Währungen, ...	<b>NEWS &amp; INFO</b> Aktuelles aus der Raiffeisen Centrobank	<b>MEINE RCB</b> Persönlicher Bereich / Tools
--	---	--	--	---	--

### DIE WEBSITE GLIEDERT SICH IN SECHS BEREICHE:

- „DIE BANK“ – gibt einen umfassenden Überblick über unser Haus, unsere Geschäftsfelder, die Organe des Hauses und enthält den Bereich „Presse und Karriere“.
- „ANLAGEPRODUKTE“ – ermöglicht den Direktzugriff auf alle Anlagezertifikate der RCB, auf die jeweils aktuellen Zeichnungsprodukte und Neuemissionen dieser Produktkategorie sowie Informationsmaterial/Broschüren.
- „HEBELPRODUKTE“ – führt zu allen RCB-Optionsscheinen, Faktor- und Turbo-Zertifikaten bzw. Neuemissionen dieser Produktkategorie, enthält unter anderem auch eine Aufstellung der kürzlich (bis zu 30 Tage zurück) ausgeknockten Turbo-Zertifikate mit der Angabe des Restwerts sowie Informationsmaterial/Broschüren.
- „MÄRKTE“ – neben einer Übersicht über die globalen Aktienmärkte und Indizes bietet dieser Bereich umfangreiche Angaben zu Zinssätzen und Zinsstrukturkurven (EUR, USD, YEN, ...), Wechselkursen und ausgewählten Rohstoffen.
- „NEWS & INFO“ – aktuelle Meldungen unseres Hauses, sowie Wertpapierprospekte, Geschäftsberichte und Broschüren.
- „MEINE RCB“ – Login-Bereich: Hier befinden sich die RCB Tools (Möglichkeit zur Anlage von Watchlists, Musterdepots, Einrichten von Alarm-Funktionen) sowie der RCB Kundenbereich.

<b>GESCHÄFTSFELDER</b>	<b>Anlageprodukte</b>	<b>Hebelprodukte</b>	<b>Märkte</b>	<b>NEWS &amp; INFO</b>
<ul style="list-style-type: none"> <li>&gt; Wertpapierhandel und -sa</li> <li>&gt; Strukturierte Produkte</li> <li>&gt; Equity Capital Markets</li> <li>&gt; Mergers &amp; Acquisitions</li> <li>&gt; Company Research</li> <li>&gt; Private Banking</li> <li>&gt; Weitere Geschäftsfelder</li> </ul>	<ul style="list-style-type: none"> <li>&gt; Übersicht</li> <li>&gt; Garantie-Zertifikate</li> <li>&gt; Bonus-Zertifikate</li> <li>&gt; Discount-Zertifikate</li> <li>&gt; Aktienanleihen</li> <li>&gt; Express-Zertifikate</li> <li>&gt; Index- / Partizipatio Zertifikate</li> <li>&gt; AR/Trading Fund</li> <li>&gt; Neuemissionen</li> <li>&gt; In Zeichnung</li> <li>&gt; Broschüren</li> </ul>	<ul style="list-style-type: none"> <li>&gt; Übersicht</li> <li>&gt; Optionsscheine</li> <li>&gt; Faktor-Zertifikate</li> <li>&gt; Turbo-Zertifikate</li> <li>&gt; Neuemissionen</li> <li>&gt; Knocked out</li> <li>&gt; Broschüren</li> </ul>	<ul style="list-style-type: none"> <li>&gt; Aktien &amp; Indizes</li> <li>&gt; Aktien &amp; Indizes</li> <li>&gt; Österreich</li> <li>&gt; Deutschland</li> <li>&gt; CEE</li> <li>&gt; Aktien &amp; Indizes</li> <li>&gt; Zinsen</li> <li>&gt; EURIBOR</li> <li>&gt; Libor USD</li> <li>&gt; Libor CHF</li> <li>&gt; Libor GBP</li> <li>&gt; Libor JPY</li> <li>&gt; Währungen</li> <li>&gt; EUR/xxx</li> <li>&gt; USD/xxx</li> <li>&gt; GBP/xxx</li> <li>&gt; CHF/xxx</li> <li>&gt; JPY/xxx</li> <li>&gt; EURO Cross Currency</li> <li>&gt; EUR Fix Kurse</li> <li>&gt; Rohstoffe</li> </ul>	<ul style="list-style-type: none"> <li>&gt; Aktuelles</li> <li>&gt; Suche</li> <li>&gt; Wertpapierprospekte</li> <li>&gt; Geschäftsberichte</li> <li>&gt; Broschüren</li> </ul>

### 3.RCB-ZERTIFIKATE: DISCLAIMER

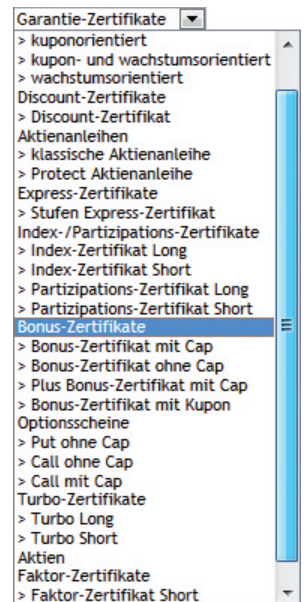
Aus rechtlichen Gründen erscheint, bevor man zu den Anlage- oder Hebelprodukten der RCB gelangt, ein Informationstext. Um zu weiteren Produktdaten zu gelangen, muss dieses Fenster beim ersten Besuch – aber in weiterer Folge nicht mehr – bestätigt werden.

### 4.RCB-ZERTIFIKATE: UMFASSENDE SUCHFUNKTION

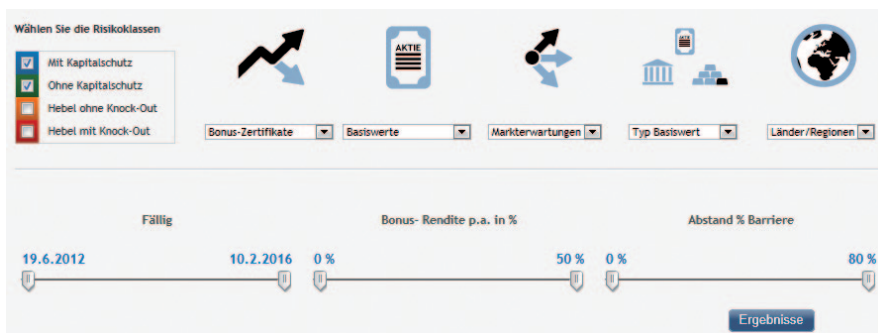


Gänzlich erneuert wurde die Suchfunktion. Diese bietet nun die Produktauswahl nach sechs Kriterien: **Risikoklasse, Zertifikatetyp, Basiswert, Markterwartung, Typ des Basiswerts und Land/Region** des Basiswerts.

Die Liste der Zertifikatetypen enthält **alle Produktvarianten und Untertypen**, wodurch der gezielte Zugriff auf Spezialprodukte und -kategorien möglich ist.



**Erweiterte Suchfunktion:** Sobald im Bereich der Zertifikatetypen eine Eingrenzung getroffen wurde, erscheinen so genannte Schieberegler, die eine gezielte und bedarfsgerechte Selektion erleichtern, beispielsweise bei Bonus-Zertifikaten: Eingrenzung der **Restlaufzeit**, der **Zielrendite** oder dem gewünschten **Sicherheitspuffer**.



### 5.RCB-ZERTIFIKATE: SUCHERGEBNISLISTEN UND AKTIONEN

Sobald in der Suchfunktion eine Auswahl getroffen wurde, passt sich die Ergebnisliste an. Auch durch Klick auf den Button „Ergebnisse“ kann die Aktualisierung der Ergebnisliste ausgelöst werden. Der Tabellenkopf erlaubt verschiedene Sortier-Varianten.

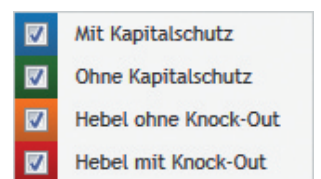
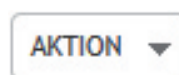
#### NEU IN DIESER ANSICHT SIND:

RCB	Bezeichnung / Basis	Fällig	Yield Spread	Yield %	Barriere	Kapitalrisiko	Realtime Push	Max. Ertrag p.a. %	Lebensdauer
AT0000000001	Investing AG	13.06.2013	99,532	+0,27%	20,500	21,220	3,44%	11,50%	12,69%
AT0000000002	OMV AG	13.06.2013	99,726	+0,23%	22,388	22,330	0,29%	10,50%	10,59%
AT0000000003	Hilfskassen Bank International AG	13.06.2013	99,180	+0,28%	20,500	22,200	1,71%	17,22%	17,47%
AT0000000004	WPTZS&P AG	13.06.2013	99,688	+0,48%	20,500	21,230	6,44%	10,49%	10,58%
AT0000000005	OMV AG	13.06.2013	99,718	+0,40%	22,388	22,330	0,29%	8,70%	8,71%
AT0000000006	Hilfskassen Bank International AG	13.06.2013	99,769	+0,17%	20,500	22,000	1,71%	15,11%	15,24%
AT0000000007	OMV AG	13.06.2013	99,180	+0,24%	22,325	22,000	2,85%	17,5-0%	15,94%
AT0000000008	OMV AG	13.06.2013	99,180	+0,40%	16,400	20,000	18,00%	20,30%	27,00%
AT0000000009	OMV AG	13.06.2013	99,348	+0,14%	17,760	19,000	6,83%	13,74%	12,42%
AT0000000010	WPTZS&P AG	13.06.2013	99,178	+0,11%	2,280	2,480	13,49%	28,22%	25,48%
AT0000000011	Zurbrugg AG	13.06.2013	87,588	+0,46%	6,200	11,500	49,12%	29,87%	26,95%
AT0000000012	Unterwiesing AG	13.06.2013	82,768	+0,27%	1,000	20,000	20,00%	24,00%	20,94%

- **Blätterfunktion:** Der Anwender kann variieren, wie viele Zeilen gleichzeitig angezeigt werden sollen und innerhalb der Suchergebnisse vor und zurück blättern bzw. springen.
- **Realtime Push-Kurse:** Für alle RCB-Zertifikate werden die Kursdaten (Geld/Brief) laufend aktualisiert. Anm.: Um weitere Kennzahlen wie Rendite, Abstand oder Basiswertkurs zu aktualisieren, ist es nötig, die Ergebnisliste neu zu laden.
- **Overlay:** Wird der Mauszeiger in einer Tabellenzeile über die Spalte Basiswert bzw. Name bewegt, erscheint zum Produkt der jeweilige 3-Monats-Chart.

▫ **Klare Kennzeichnung:** Die neue Suchergebnisliste erlaubt, die Produktklassifizierung auf einen Blick zu erkennen – gemäß der Klassifikation des Zertifikate Forum Austria enthält jede Zeile einen Balken in der Farbe blau, grün, orange oder rot.

▫ **Aktion:** Über den Button „Aktion“ kann eine Ergebnisliste direkt ausgedruckt oder per E-Mail versendet werden.



## 6. PDFS „AUF KNOPFDRUCK“ : PRODUKTINFORMATIONSBLÄTTER UND PDF FACTSHEETS

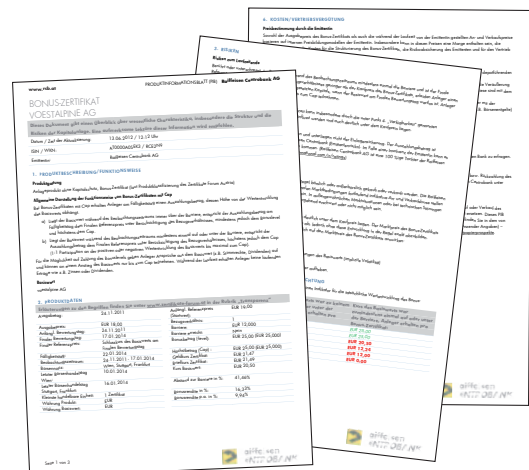
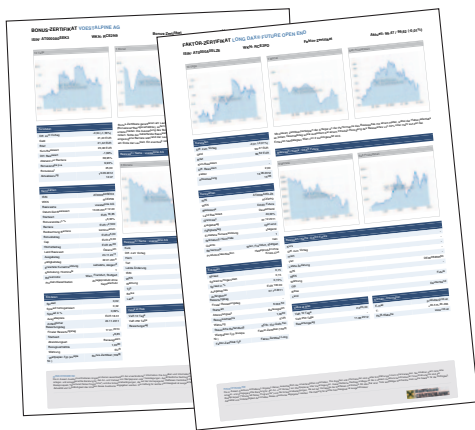


### DIE NEUE WEBSITE BIETET ZWEI ARTEN AUTOMATISCH GENERIERTER PDFS:

- **PDF Factsheets:** Wie bereits auf der bisherigen Website ist es weiterhin möglich, die aktuellen Daten inklusive Charts zu einem Produkt als PDF aufzurufen, zu speichern und/oder auszudrucken. Zu den PDF Factsheets gelangt man über das PDF-Symbol in der Tabellenansicht/dem Suchergebnis.

ISIN	Basiswert / Name	Fällig	Geld Brief	Kurs Basiswert	Barr.	Abstand % Barriere	Bonus-betrag	Höchst-betrag	Bonus-Rendite p.a. in %	Letzte Änderung
AT0000A0SEK3	voestalpine AG	22.01.2014	21,600 21,620	20,505	12,500	39,04%	25,00	25,00	10,13%	13.06.2012 16:47

- **Produktinformationsblätter:** Für den Großteil der RCB-Zertifikate werden ab sofort automatisch Produktinformationsblätter (PIBs), wie sie für den Vertrieb in Deutschland verpflichtend sind, im Viertelstundentakt generiert und enthalten somit die jeweils aktuellen Kursdaten und Kennzahlen. Anm.: Die Ausnahme stellen derzeit Garantie-Zertifikate, Faktor-Zertifikate sowie in Zeichnung befindliche Zertifikate dar, bei denen PIBs ebenso zur Verfügung stehen – in diesen Sonderfällen werden die PDFs manuell erstellt und enthalten somit nicht die tagesaktuellen Daten.



## 7. PRODUKT-DETAILS

1

10 (-0,01%)  
100,400 %  
102,400 %

13.06.2012  
17:09  
LETZTE  
ÄNDERUNG

BDF, ZUR VORZUG
GELD
BRIEF

1T
1M
3M
6M
1J
3J
10J

2

Interactive Chart

Kennzahlen	Erklärten	Value at Risk (VaR)
ISIN	AT0000A0SEK3	
WKN	RCE2G6	
Name	Bull & Bear 6	
Basiswerte	Bull & Bear & Basket	
Kurs Basiswert	-	
Datum/Zeit Basiswert	-	
Startwert	100,00	
Kapitalschutzbetrag	100%	
Partizipationsfaktor	-	
Cap	-	
Land Basiswert	Rohstoff	
Ausgabebetrag	22.11.2011	
Fälligkeitsstag	22.11.2016	
Erwartete Kursentwicklung	unwärts, steigend <span style="color: green;">▲</span>	
Stückelung / Nominale	1.000	
Quanto	ja	
Börsennotiz	Wien, Frankfurt, Stuttgart	
Produkt-Klassifikation	Anlageprodukt mit Kapitalschutz	
Bezahlte Kupon:	-	

3

4

**PRODUKTINFOS**

Endgültige Bedingungen

Produktprospectus

5

**BEMERKUNGEN**

Mit dem Bull & Bear Rohstoff-Garantie-Zertifikat erzielen Anleger Rendite, wenn der Rohstoff-Basket ein Fixales Bewertungstag unverändert, über dem Startwert oder zumindest über 90 % des Startwerts notiert - vor größeren Kursverlusten sind Anleger durch 100 % Kapitalgarantie zum Laufzeitende (November 2016) geschützt. Im Sekundärmarkt beeinflussen weitere Faktoren, wie zum Beispiel die Volatilität und die Forwardkurve den Wert des Zertifikats.

Auf Ebene der Produkt-Details gliedert sich die Ansicht wie folgt:

### 1. HERVORGEHOEBENE KENNZAHLEN

Die wichtigsten Daten auf einen Blick.

### 2. CHART

Darstellung des Kursverlaufs für verschiedene Zeiträume: Produkt, Basiswert und Kursschwellen.

### 3. KENNZAHLEN/ECKDATEN/VALUE AT RISK

Erweiterte Produkt-Stammdaten, z.B. Abstand zum Basispreis, max. Ertrag (Aktienanleihen); Aufgeld, Hebel, die „Griechen“ (Optionsscheine).

### 4. PRODUKTINFOS

### 5. BEMERKUNGEN

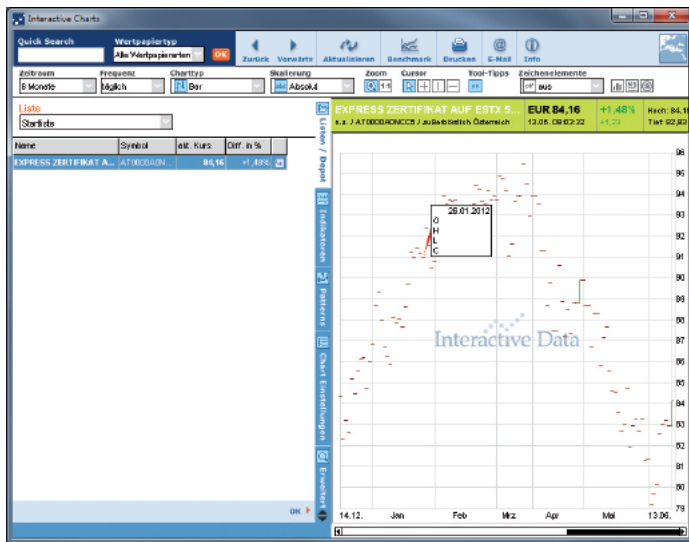


## INTERACTIVE CHARTS UND WARRANT ANALYZER

Diese Instrumente stehen für alle Produkte zur Verfügung – der Link dorthin befindet sich unterhalb des Charts.

Interaktiv können hier zahlreiche Parameter verändert und die Auswirkung auf das Zertifikat analysiert werden. Bitte beachten Sie, dass der Ladevorgang des Tools aufgrund der Datenmenge im Hintergrund eine gewisse Zeit in Anspruch nehmen kann.

**Achtung:** Wechselt man auf der Website zu einer anderen Seite, schließt sich die Anwendung automatisch.



## ERWEITERTE AKTIONEN

Der Button „Aktion“ ist auf den Produkt-Detail-Seiten um zusätzliche Funktionen ergänzt. An dieser Stelle können **Kursalarne** gesetzt, ein Produkt dem **Musterdepot** hinzugefügt oder in eine **Beobachtungsliste** aufgenommen werden.

Zur Nutzung der RCB Tools ist eine **einmalige und kostenlose Registrierung** erforderlich.

**AKTION** ▼

- [> zum Musterdepot hinzufügen](#)
- [> zur Watchlist hinzufügen](#)
- [> Alarm setzen](#)
- [> Download PDF Factsheet](#)
- [> per E-mail versenden](#)

Anm.: Bestehende Zugänge bleiben erhalten. User, die auf der bisherigen Version von [www.rcb.at](http://www.rcb.at) den „Persönlichen Bereich“ genutzt haben, können sich selbstverständlich mit ihren gewohnten Zugangsdaten (Benutzername und Passwort) auch auf der neuen Website einloggen.

RCB Tools
RCB Kundenbereich

Login


Anmelden
Passwort vergessen

**Login zu RCB Tools**

Sie möchten unsere individuellen und kostenlosen Services wie Musterdepots, Watchlists und Kursalarne nutzen? - Die Registrierung dauert keine Minute.

[Jetzt registrieren](#)

**RCB Kundenbereich**

Mein Konto,  
Mein Depot

zum Login